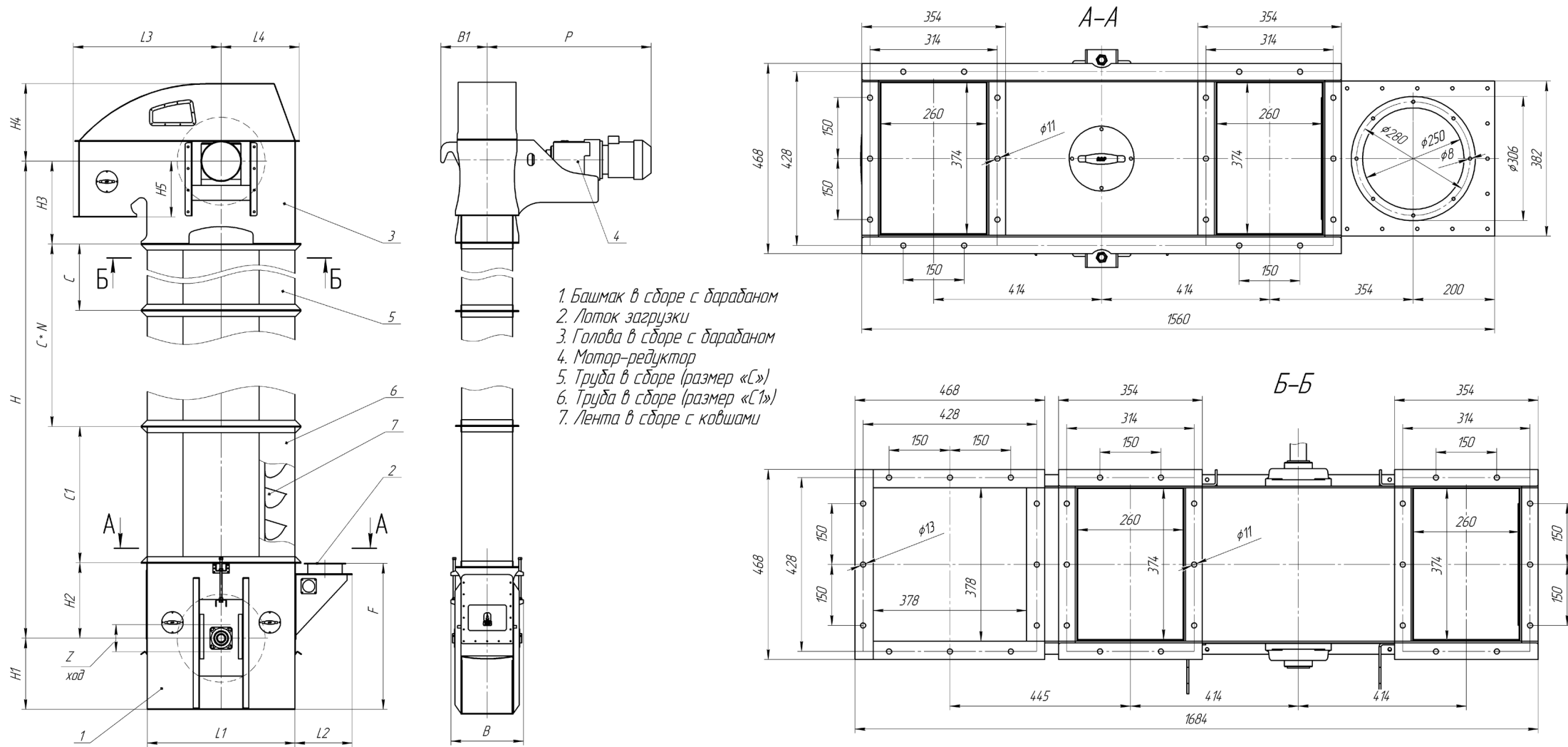


Графическое изображение нории центробежного типа НЦ-100 с мотор-редуктором



1. Башмак в сборе с барабаном
2. Лоток загрузки
3. Голова в сборе с барабаном
4. Мотор-редуктор
5. Труда в сборе (размер «С»)
6. Труда в сборе (размер «С1»)
7. Лента в сборе с ковшами

Размеры, мм	С1	С	В	В1	Л1	Л2	Л3	Л4	Ф	Н1	Н2	Н3	Н4	Н5	З
НЦ-100	Н-(С*N)	2500	536	340	1092	425	1093	591	1080	598	485	612	573	412	200

N – количество секций высотой «С»
зависит от размера «Н»;

P – зависит от размеров мотор-редуктора.

